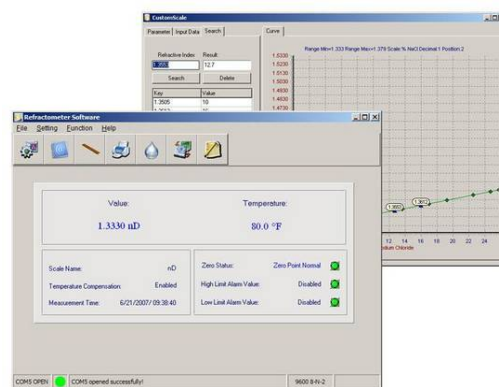


RIFRATTOMETRO DIGITALE POCKET SIZE DT-LH-PDR

DT-LH-PDR è un rifrattometro programmabile mini bench-top impiegato per la determinazione del contenuto zuccherino disciolto in soluzione liquida. Il principio di funzionamento dello strumento si basa infatti sull'indice di rifrazione del liquido contenente zucchero o altro solido solubile, in quanto il valore di quest'ultimo è proporzionale alla sua concentrazione. Lo strumento restituisce entrambi i valori nelle scale Brix nel range 0-95% e indice di rifrazione (nD), e l'indicazione della temperatura in tempo reale. L'alta precisione e l'accuratezza della misurazione sono assicurate dal rivelatore a scanner CCD di ultima generazione (linear scan array imaging) e dal un microprocessore avanzato che consente la calibrazione automatica, la compensazione automatica della temperatura, il risparmio energetico e l'impostazione dei limiti alto/basso.



SPECIFICHE TECNICHE

- Intervallo di misura Brix : 0-95%
- Intervallo indice di rifrazione : 1.3330 – 1.5318
- Risoluzione Brix : 0.1%
- Accuratezza Brix: ± 0.2
- Risoluzione indice di rifrazione : 0.0001
- Accuratezza indice di rifrazione: ± 0.001
- Tempo di risposta : 3 sec.
- Minima compensazione della temperatura : 0°C
- Massima compensazione della temperatura : 40°C
- Minimo Volume del campione : 400 μ l (0.4ml)
- Display digitale : a 3 cifre
- Alimentazione : Batteria 9V
- Autonomia batteria : 5000 letture
- Dimensioni : 180x100x65mm
- Design resistente all'acqua
- Peso: 500g
- Conformità : CE
- Garanzia : 24 mesi

Software di misurazione, archiviazione e stampa dei dati, con graficazione misure, creazione data base

Dotazione Standard

- Refrattometro digitale
- Pipetta trasferimento liquido
- Boccettina acqua distillata
- Batteria a ioni di Litio
- Alimentatore da rete
- Cavo di comunicazione USB
- CD Software
- Certificato di conformità
- Manuale d'uso in Italiano
- Custodia rifrattometro