

Microscopi Biologici Digitali per Didattica serie K

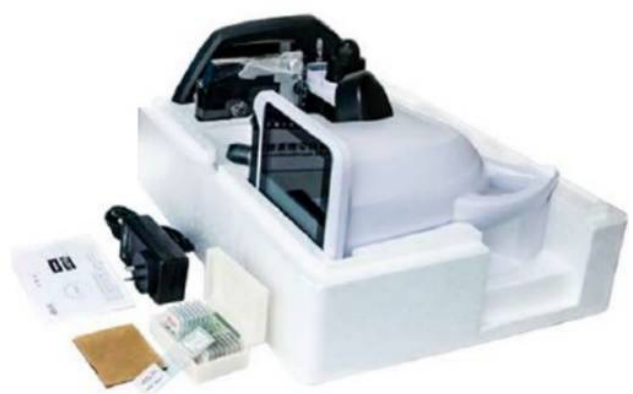
La rivoluzione digitale per il Piano scuola 4.0 Next Generation Classroom e Next Generation Labs

I nuovi microscopi digitali della serie K Acox hanno esteso i confini tradizionali della microscopia ottica, grazie alla perfetta combinazione dell'osservazione biologica e stereo in uno strumento multifunzione dalle caratteristiche uniche. La visione diretta su schermo LCD o su proiettore esterno risulta molto utile durante le lezioni in aule didattiche o esperimenti in laboratorio, consentendo al docente di monitorare il processo di apprendimento in cui gli studenti sono chiamati a partecipare attivamente. Grazie alle sue caratteristiche di multimedialità, semplicità di utilizzo e alla superlativa qualità delle immagini, la serie K si rivela non solo un microscopio digitale di nuova generazione, ma anche uno straordinario strumento multimediale per una didattica più inclusiva ed efficace.

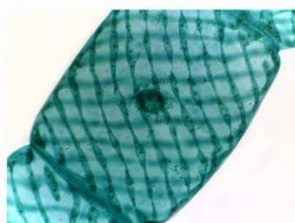


Caratteristiche e Benefici

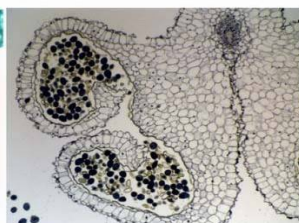
- Eccellente qualità dell'immagine
- Agevole portabilità mediante impugnatura
- Schermo LCD 7" HD
- Acquisizione immagini, funzione playback, clip video e snapshot in HD
- Osservazione in trasmissione e riflessione in un singolo strumento
- Obiettivi ad alto e basso ingrandimento
- Memorizzazione su U disk
- Interfaccia HDMI, per collegamento a dispositivi esterni (proiettori e LIM)
- Set di 10 vetrini preparati



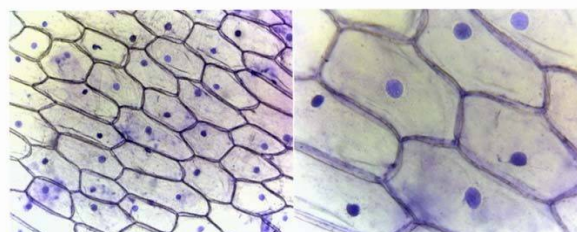
| SPECIFICHE TECNICHE | | | | |
|--------------------------------|---|------------------------|----------------------------------|---|
| Modello | K1 | K2 | K3 | K4 |
| Schermo LCD | 7" | 7" | 7" | 7" |
| Risoluzione Schermo | 1280x800 | 1280x800 | 1280x800 | 1280x800 |
| Risoluzione Fotografica | 2M | 5M | 5M | 5M |
| Risoluzione Video | 720p/30fps | 720p/30fps | 720p/30fps | 720p/30fps |
| Uscita Dati | x | HDMI | HDMI | HDMI |
| Scheda Audio | x | Canali stereo, sx e dx | Canali stereo, sx e dx | Canali stereo, sx e dx |
| Spegnimento Intelligente | x | √ | √ | √ |
| Misurazione | x | √ | √ | √ |
| Funzionalità | Biologico, stereo | Biologico, stereo | Biologico, stereo, metallurgico, | Biologico, stereo, metallurgico, fluorescenza |
| Illuminazione a LED | Dal basso e laterale | Dal basso e laterale | Dal basso, laterale e coassiale | Dal basso, laterale e coassiale |
| Obiettivi Biologici | 4x/10x/40x | 4x/10x/40x | 4x/10x/40x/100X | 4x/10x/40x/100X |
| Obiettivo Stereo | 2X | 2X | 2X | 2X |
| Revolver | 3 posizioni | 4 posizioni | 5 posizioni | 5 posizioni |
| Focalizzazione | Fine e Grossolana | | | |
| Tavolino porta-preparato | XY a doppio strato | | | |
| Ingrandimento | 60x-600x | 30x-600x | 30x-1500x | 30x-1500x |
| Ingrandimento digitale | x | 3x | 3x | 3x |
| Ingrandimento totale | 180-1800 | 90-1800 | 90-4500 | 90-4500 |
| Memorizzazione | 8GB | 16GB | 16GB | 16GB |
| Unità esterna di archiviazione | U DISK | | | |
| Alimentazione a Batteria | x | 10400mAh | 10400mAh | 10400mAh |
| Alimentazione da rete | 12V | | | |
| Contenuto della fornitura | Microscopio digitale con stativo e schermo LCD, set di obiettivi, batteria, alimentatore da rete, certificato di conformità, manuale operativo, set di 10 vetrini | | | |



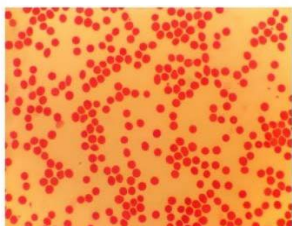
Alga Spirogyra



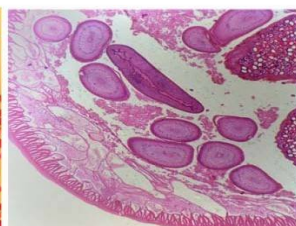
Sacche polliniche di antera



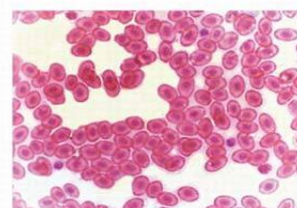
Epitelio di cipolla



Sangue e plasma umano



Sezione di lombrico terrestre



Sangue e plasma di rana